

# ボランティアセンター通信 2021 新年号

上尾市社会福祉協議会

現在、市内の「あったか見守りサービス」で訪問している方へ手作り品をお届けする活動を行っています。次回募集する第2弾の手作り品を紹介します。つながりを大切にしたい今、活動のお手伝いをして頂けませんか？

じ

た

く

DE

つ

く

る

## 第2弾♪手作りボランティア募集

### 「飾れるカード」作り

### 「ティッシュボックスケース」作り

内容

自宅にある折り紙と紐で飾れるカードを作ります。

内容

自宅にあるハコカチや布でティッシュボックスケースを作ります。

用意するもの

- ・7.5 cmの折り紙  
(赤、白、緑系\*柄物でも可)
- ・12 cm位の紐 ・のり又はボンド

用意するもの

- ・ハコカチ又は布 (47 cm×34 cm)
- ・裁縫道具

完成まで♪

20 分位

完成まで♪

40 分位

参加方法

センター通信到着後から、電話または、入力ホームにて受付開始致します！ご参加して頂ける方へは、作成の詳細とシターパックを送ります。（\*2月1日発行の「社協だより」12ページにも掲載しています。）



QRコード

### 「第1弾・手作りボランティア活動」 どうきんと携帯ビニール袋ケース作り

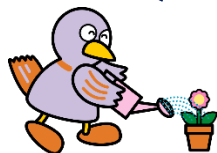
自宅で空いた時間を利用して、どうきんと携帯ビニール袋の作成を募集した所、沢山の方からお申込みを頂きました。牛乳パックを利用した携帯ケースは素敵な作品に、どうきんはおもいやりのつまった作品になりました。お預かりした品物は上尾市内の「あったか見守りサービス」で訪問している方等へボランティアがお届けします。第1弾の活動に参加された皆さん！ご協力ありがとうございました。引き続き、第2弾のお手伝いもお願い致します・・・



### 「第2弾・使用済み切手整理」 ボランティア活動体験

10/24 (土)、10/27 (火)、10/29 (木) に上尾市在住の活動参加者が集まり、使用済み切手の整理活動体験を開催しました。今回も感染症対策を行いながら、皆さん熱心に仕分け作業を進めて行きました。参加された方の感想を1部ですが紹介させていただきます。・引きこもりがちな毎日でしたが、久々におしゃべり出来、手を動かしました。・以前勤務していた会社でも、切手を集めていて行方を知らなかったのですが、今回初めて理解出来ました。楽しみながらお役に立てて良かったです。・・・など。皆さん、お疲れ様でした！





彩の国

## ロードサポート制度の活動



この制度は、活動団体、県、市町村、活動支援者がパートナーになり、自分の町の道路を快適に美しい環境作りを進める取り組みです。「手軽だから気軽に参加しました。地域をつなぐきっかけになりました。」「朝から気持ちのいい活動をすると充実感にあふれます。」など、活動されている方の声が続々と聞こえてきています。

内容  
参加要件



### 清掃活動

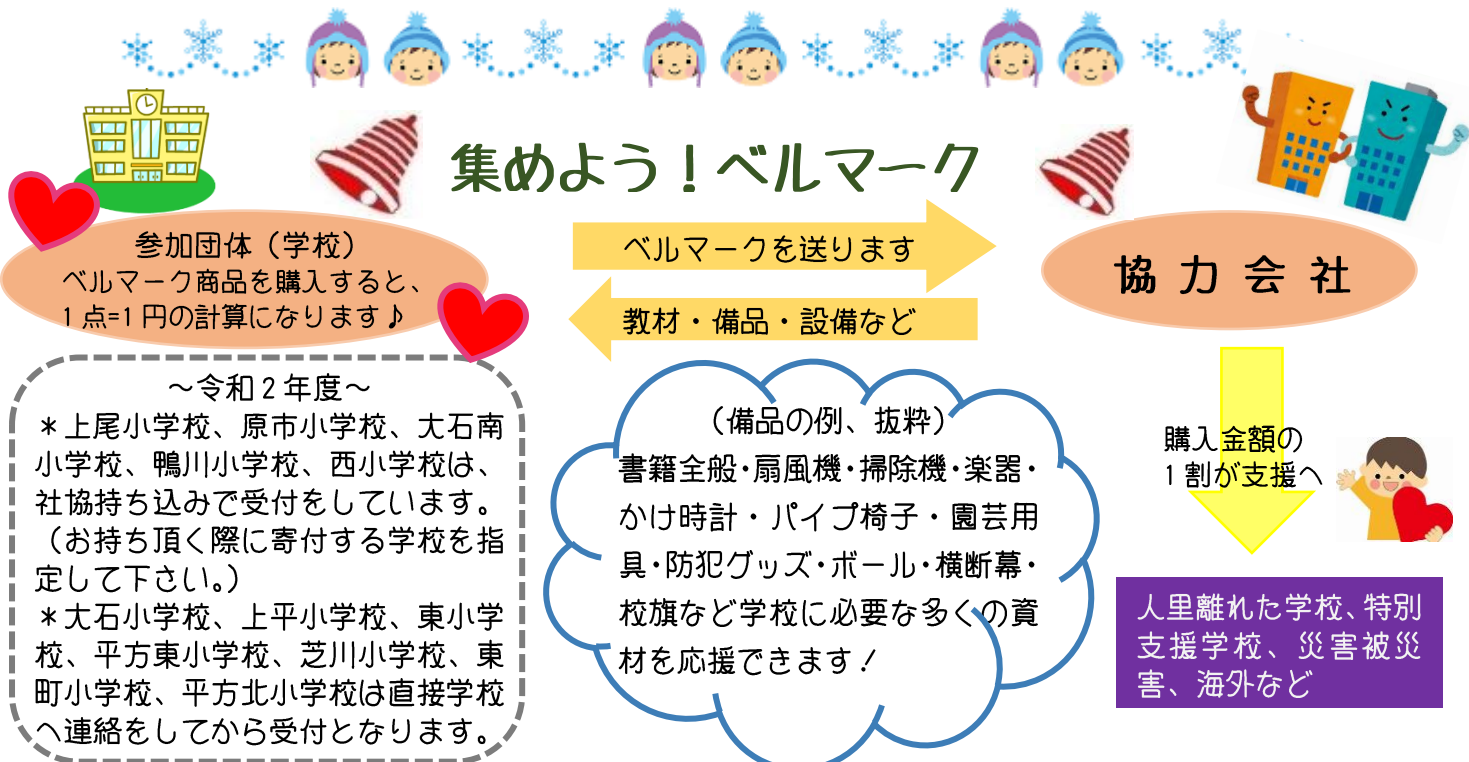
歩道の空き缶、空き瓶、紙くずなどの除去を行う活動。道路の一定区間の清掃を年2回以上行える3人以上の団体。



### 美化活動

植樹帯の除草、花の植栽、水やりなどを行う美化活動。植樹帯などにおいて花植えと水やりなどの管理を行える3人以上の団体。

- 活動に関するお問い合わせ・・・北本県土整備事務所 道路相談担当 電話 048(540)8200
- 制度全般に関する相談について・・・埼玉県庁県土整備部 道路環境課道路環境担当 電話 048(830)5103



「つながりたいのに、つながれない・・・。」そんなジレンマを抱え活動を自粛  
2月1日発行の社協だより165号のP6,7に聖学院大学非常勤講師 川田 虎男氏の  
記事「コロナ禍におけるボランティア活動」が掲載されます。ぜひ!ぜひ!お目  
通し下さい♪

### ボランティアセンター

(上尾市総合福祉センター内) 月～金(祝日を除く) 8:30～17:15 電話 048-773-7155  
ボランティアビューロー(上尾市コミュニティセンター内)(コミュニティセンター改修工事の為、休館中です)  
共通メールアドレス: volunt1988@ageo-shakyo.or.jp