

# 講座のお知らせ



ボランティアも募集中  
上尾市ボランティアセンター登録団体  
青年学級・あおぞらクラブ 学習会

## 「知的障がいについて学ぶ」

日時 令和元年6月30日(日) 10:00~12:00  
令和元年7月7日(日) 10:00~12:00  
(2回講座)  
場所 ボランティアビューロー(コミュニティセンター内)  
内容 「知的障がいってどんな障がい?」  
「知的障がいのある人との接し方」  
申込 お電話でボランティアビューロー(048-776-1988 火~土)へ、または、上尾市社会福祉協議会ボランティアセンターHPより入力フォームで。

知的障がい者の余暇活動を支援するボランティアグループです。あおぞらクラブは毎月第2日曜日、サークル青年学級は毎月第4日曜日が活動日です。



## 上尾市認定ヘルパー養成研修

日時 令和元年8月21日(水)、22日(木)、27日(火)、29日(木)  
10:00~15:30  
会場 上尾市コミュニティセンター  
内容 介護保険制度や認定ヘルパーの職務の理解、事故防止と緊急対応、高齢者、認知症の理解等を学びます。\*修了者へは認定証が発行されます。  
参加費 無料  
定員 各40名(応募者多数の場合は抽選)  
申込 往復はがきに、氏名・住所・電話・生年月日、申込理由をご記入の上、7/16(消印有効)までに  
〒362-0011 上尾市平塚724  
上尾市社会福祉協議会  
地域福祉課 認定ヘルパー研修係へ

創刊号 2019.6

# 生活支援コーディネーターニュース

～誰もがつながりあって、安心して暮らせるまち上尾～

発行 社会福祉法人上尾市社会福祉協議会  
〒362-0011 上尾市平塚724番地  
TEL 048-773-7155



こんにちは。生活支援コーディネーターです。  
上尾社協では、平成28年度から、生活支援コーディネーターを置き、地域づくりの支援を行っています。  
今回は、私たち生活支援コーディネーターが普段どんな活動をしているかをご紹介します。



## ☆地域福祉を支える人材の育成

現在上尾市の高齢化率は26%台であることをご存知でしょうか。  
これからますます高齢者が増えていく中で、介護保険などの制度は必要がないけれど、ちょっとしたお手伝い程度の支援が必要になってくる方は増えていくと予想されています。地域の中でお互いに助け合える関係づくりということがとても大事になってきます。

助け合いといっても、ご近所同士で行うものから団体やNPOで行うものまでいろいろありますが、大事なことはお互い様という気持ちです。

担い手を増やすことと合わせて、地域にお互い様を広げていくために、講座や福祉体験などの事業を行っています。  
今年度も様々な講座を計画しています。詳細は、今後のこの紙面でお知らせいたします。

## ～生活支援体制整備事業～ 平成31年度講座予定

- 🌸 地域担い手養成講座
  - ①庭木の手入れ
  - ②レクリエーション
- 🌸 生活支援担い手養成講座
- 🌸 認定ヘルパー養成研修

# ボランティア募集情報

社会福祉法人上尾あゆみ会大石事業所

## 夏祭りボランティア 大募集!



日時 令和元年7月27日(土) 15:00~19:30  
活動内容 夏祭りにおけるボランティア活動(模擬店での販売・駐車場の誘導、整理など)  
活動場所 心じ学園(大石事業所隣)グラウンド 上尾市藤波 1-209-2  
問い合わせ 大石事業所 担当:山尾 TEL048-782-4177

7/19までに  
お電話ください。

## 大石東支部 大石西支部

あったか見守りサービス

## 見守り協力員を募集

しています。

活動内容 高齢者や障がい者の見守り訪問をします。  
活動場所 大石地域内  
活動日 週1回~月1回など活動できる範囲で  
問い合わせ 大石東支部・大石西支部  
(大石公民館内)  
TEL048-782-0355

☆他支部でも協力員を募集しています。

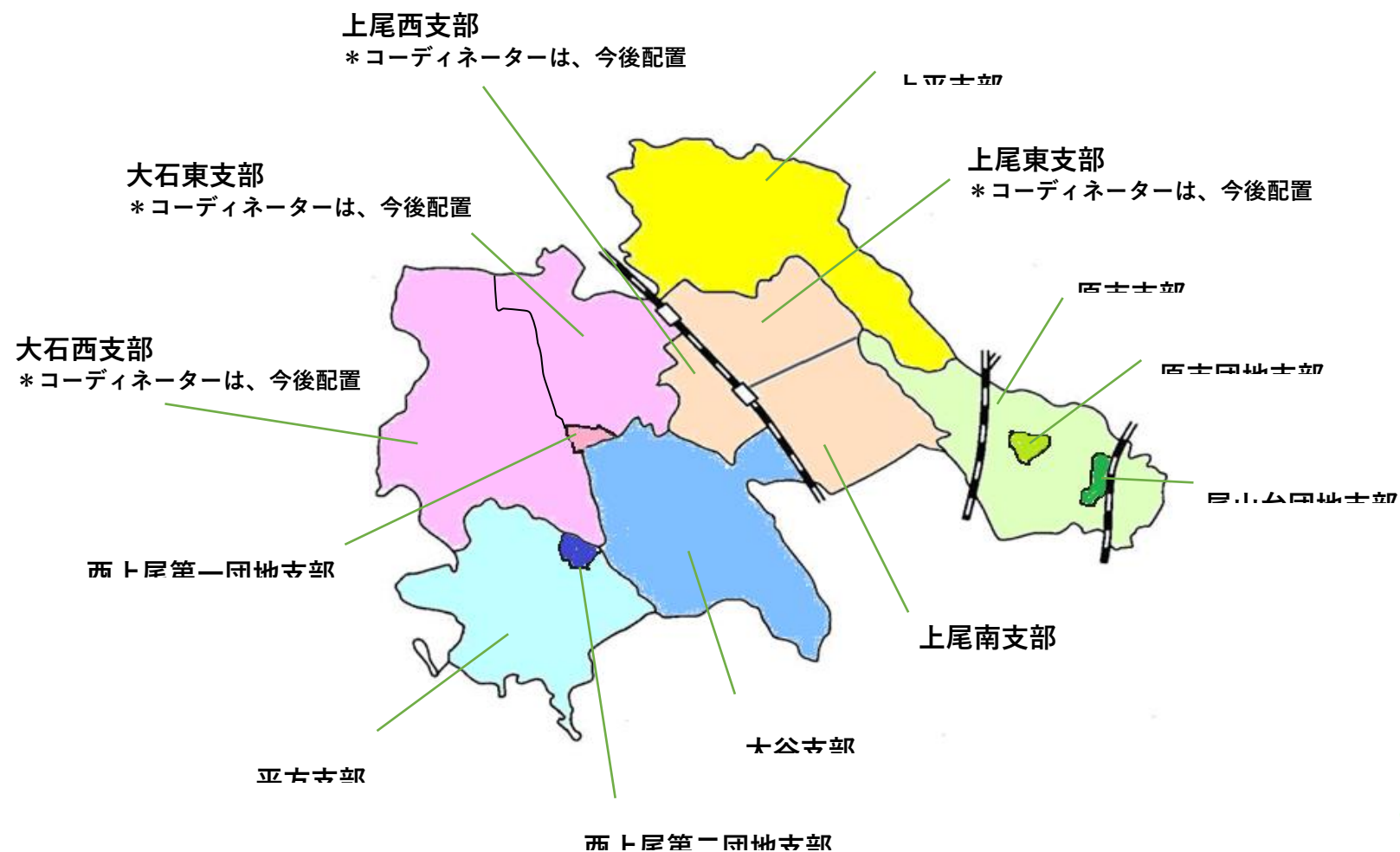
## 施設ボランティアたんぽぽ ボランティア会員募集

活動内容 特別養護老人ホームしののめでのボランティアです。デイサービスでは利用者さんへの入浴後の水分補給と整髪、特養は職員と一緒にリネン交換を行います。  
活動場所 特別養護老人ホーム「しののめ」  
上尾市平塚2141  
活動日 毎月第1・第3水曜日  
10:00~11:30 14:00~15:30  
問い合わせ ボランティアビューロー  
TEL048-776-1988

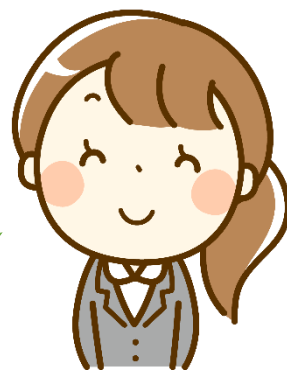


## ☆生活支援コーディネーターの配置☆

今年度は、上尾市内全体を対象とした活動を行う第1層生活支援コーディネーターと、上尾市社会福祉協議会支部を圏域として活動する第2層生活支援コーディネーターを8支部に配置しています。



私たち第2層の生活支援コーディネーターは、その地域に応じた課題に取り組むために、地域住民の皆さんの意見を伺いながら、助け合いの仕組みづくりや見守り活動、サロン活動のお手伝いをしています。



## ☆支部社協での取り組み☆

### あったか見守りサービス

全支部共通の取り組みとして見守り協力員が訪問し、安否確認や話し相手となる「あったか見守りサービス」を行っています。

外出が大変になった高齢の方を訪問すると「久しぶりに人と話して、楽しかった」と言われることもあり、人とのつながりの大切さを感じる取り組みとなっています。

この事業では、一緒に活動して下さる協力員を募集しています。

(詳細は裏面へ)



### 助け合い活動

上平支部では、地域住民に行ったアンケートで「地域の助け合いがあったらよい」と多くの方からご意見をいただき、お手伝いを頼む側も、頼まれる側も気兼ねせず助け合える仕組みとして、有償サービスを立ち上げました。

方法は様々ですが、他の地域でも助け合い活動が始まっています。



### 地域の「集いの場」 (地域交流サロン・通所型サービスB)

上尾市内には約70箇所の集う場が開催されています。

健康維持のための体操を行うところや、大勢でわいわい食事を楽しむところ、定期的にボランティアさんが来て、音楽やレクを楽しむところなど、地域により様々な取り組みがされています。

各地域の取り組みやボランティア募集情報など、今後ご紹介いたします。

