

～イベント～



ころぼっくる第二保育園
ボランティア募集!!

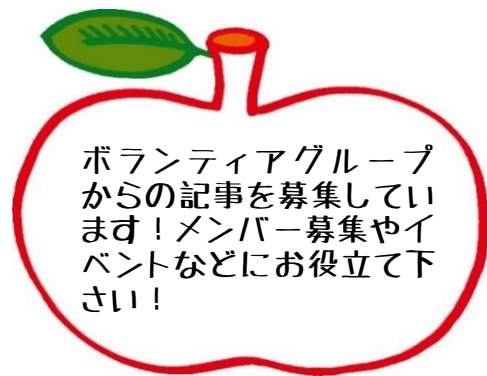
活動日時：①10月19日運動会
②12月21日生活発表会
③年度末おそуж手洗い
活動場所：ころぼっくる第二保育園
活動内容：①②行事の出し入れ、③片付け
締め切り：行事日より2週間前まで
問合せ：上尾市上野567
電話 048-783-1010 担当 天沼

児童養護施設若竹ホーム納涼会
ボランティア募集!!

活動日時：8月25日(日) 15:00~20:00
活動場所：児童養護施設 若竹ホーム
活動内容：・納涼会の準備や片づけ
・出店のお手伝い
活動対象者：社会人・大学生(短大・専門学生も
含む)
募集締切：7月31日(水)
問合せ：児童養護施設 若竹ホーム
上尾市小敷谷335
電話 048-781-7323

～学習支援～

特別非営利活動法人 なごみ
日時：月、木曜日 17時~19時
日曜日 午前中
活動場所：上尾市柏座公民館(月・木)
上尾市大谷公民館(日)
内容：小中学生に熱心に勉強を教える方
問合せ：上尾市小泉4-7-14
特別非営利活動法人 なごみ
電話 080-3217-5510 担当 神田



◇埼玉県立上尾特別支援学校ボランティア養成講座参加者募集◇

活動日時：8月末~11月(詳しくは埼玉県上尾特別支援学校HPにてご確認をよろしくお願い致します。)
活動場所：埼玉県立上尾市特別支援学校 上尾市東町3-2009-3
内容：対象 特別支援学校やボランティアに興味のある方
申し込み要件 ①1時間程の散歩ができる方②軽いジョギングができる方③子どもが好きな方
(詳しい日程は5月中旬頃、埼玉県上尾特別支援学校HPにて掲載致します。)
問合せ：埼玉県立上尾特別支援学校 ボランティア係 048-774-9331

◇ボランティアセンター(上尾市総合福祉センター内)
月~金(土・日・祝は休み) 8:30~17:15 TEL 048-773-7155
◇ボランティアビューロー(上尾市コミュニティセンター内)
火~土(日・月・祝は休み) 9:30~16:30 TEL 048-776-1988



ボランティアセンターのアドレスが新しくなりました!!!
メール volunt1988@ageo-shakyo.or.jp

ボランティアセンター通信 初夏号



上尾市社会福祉協議会

◇おりづる会ボランティア募集!!◇

福祉施設に出向いて施設の方達と季節のものを折りながら楽しく交流しています。自分たちの楽しみの折り紙も折っています。折り紙に興味のある方!!一緒に活動しませんか?

活動日：毎月第4金曜日

時間：13時30分~15時

活動場所：ボランティアビューロー(上尾市コミュニティセンター内)

連絡先：ボランティアビューロー 電話 048-776-1988

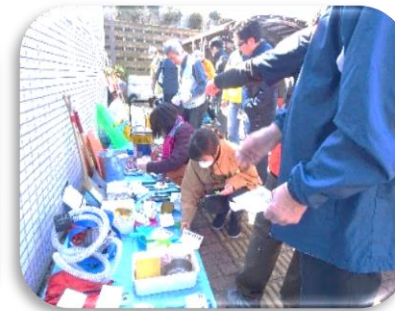
水害ボランティア養成講座を開催しました。



災害ボランティアに興味・関心のある26名の方が参加され、上尾市の職員による講演・ReVA 復興ボランティアチーム・上尾の方々によるボランティア活動の実際・被災体験談・ポリ袋調理の試食紹介・水害ボランティア体験を行いました。



非常時の調理と試食
災害時にも簡単に食べられるポリ袋を使った調理方法を学び、参加者全員で試食をしました。



道具名称当てクイズ
道具の名称は意外と知らないものです。災害時の伝達には大切な手段となります。



濡れた畳の搬出体験
乾いた畳と濡れた畳の重さは想像以上に違います。大人4人で運びました。



床下の泥出し体験
実際の床下をほぼ再現し、砂をかき出し、土嚢へ詰める訓練をしました。

～高齢者～



ボランティア募集!!



～障がい者～

サービス付高齢者向け住宅 ここいち上尾

日時：都合の良い時間帯
活動場所：ここいち上尾
内容：食事の配膳・下膳、車いす清掃、洗濯物たたみ、余暇活動
問合せ：上尾市本町4-8-19
電話 048-729-4404 担当 田中

介護付有料老人ホーム ロイヤルレジデンス上平公園

日時：いつでも可
活動場所：ロイヤルレジデンス上平公園
内容：楽器演奏、踊り、レクリエーション、お花折紙、習字、手芸、入浴補助、食事補助等
問合せ：上尾市大字上尾村1399-1
電話 048-782-8905 担当 塚本

特定非営利活動法人 グローブ

日時：月2回程の水曜日
活動場所：上尾市役所
内容：上尾市役所ロビーでの販売のお手伝い
問合せ：上尾市上尾村543-2
特定非営利活動法人 グローブ
電話 048-779-3621 担当 菅野

第2 ぶちとまと

日時：9時～16時（お好きな時間で可）
活動場所：第2 ぶちとまと 生活介護
内容：生活介護のボランティア紙すき、エコポット作り、ビーズアクセサリー作り、運動、散歩、レクリエーション
問合せ：上尾市南13-3
電話 048-788-2692 担当 山口

介護付有料老人ホーム らぼーる上尾

日時：月～土曜日 9時～16時（都合の良い時間帯）
活動場所：介護付有料老人ホーム らぼーる上尾各棟
内容：歌や楽器演奏（45分位）、入浴後のドライヤーかけ、洗濯物たたみ、車イスを介助して散歩車イス清掃等
問合せ：上尾市大字地頭方422
電話 048-780-1065 担当 川上

在宅ケアステーション 上尾くるみ

日時：月～金曜日 14時～15時
活動場所：在宅ケアステーション 上尾くるみ
内容：歌や楽器の演奏、民謡、書道、絵手紙等をお手伝いしていただける方
問合せ：上尾市緑丘3-6-19
電話 048-779-7131 担当 石曾根

上尾市身体障害者福祉会 多夢向

日時：月～金（土、日、祝休み）
①8時30分～9時30分 15時～16時
②13時～15時
活動場所：上尾市身体障害者福祉会 多夢向
内容：①送迎の運転②自主製作のお手伝い
問合せ：上尾市向山3-51-14
電話 048-780-7881 担当 本館

地域活動支援センター 身障デイサービス あけぼの

日時：月～金曜日 14時～15時
活動場所：地域活動支援センター あけぼの
内容：歌やダンス等のサークルの方で発表会の練習として、又は福祉施設で披露してくださる方
問合せ：上尾市上野567
電話 048-726-8612 担当 田島

デイサービス ラスバガス上尾

日時：月～土曜日 10時～12時
13時～16時30分
活動場所：デイサービス ラスバガス上尾
内容：麻雀、囲碁、将棋
問合せ：上尾市瓦葺1159-3
電話 048-724-0020 担当 高丸

ツクイ上尾原市

日時：10時～16時
活動場所：ツクイ上尾原市
内容：ご利用者さまとのお話
問合せ：上尾市原市3336 原市団地4-19-105
電話 048-720-7821 担当 持田・平山

上尾あゆみ会 大石事業所

日時：平日 9時～16時
※ボランティア希望日の1週間前までにご連絡下さい。
活動場所：上尾あゆみ会 大石事業所
内容：事業所利用者さんと一緒に軽作業（下請け作業、外部清掃、畑の整備等）
問合せ：上尾市藤波1-209-2
電話 048-782-4177 担当 原

埼玉県社会福祉事業団あげお

日時：①火・木曜日 13時半～15時
②9時45分～15時の時間帯で応相談
活動場所：埼玉県社会福祉事業団あげお
内容：①音楽活動ボランティア（楽器演奏）
②洗濯物の片づけ、お茶の提供、散歩話し相手
問合せ：上尾市平塚820
電話 048-771-0537 担当 竹田・古瀬

リハビリホーム一歩

日時：10時～16時
活動場所：リハビリホーム一歩
内容：散歩補助や体操、料理、各支援のサポート
問合せ：上尾市二ツ宮824-1
電話 048-871-6956 担当 黒田

特別養護老人ホーム パストーン浅間台

日時：①月～土（13時～15時）、②水曜午後
活動場所：特別養護老人ホームパストーン浅間台
内容：①ドライヤーボランティア（デイ）
②洗濯物たたみ（特養）
③お話し相手
④レクのお手伝い
問合せ：上尾市浅間台2-17-1
電話 048-777-1001 担当 藤田・多鹿

上尾あゆみ会 上平事業所

日時：要相談
活動場所：上平事業所、公園、公共施設、スーパー
内容：軽作業の手伝い、話し相手、イベント販売の手伝い、ルート配送、創作、余暇活動
問合せ：上尾市菅谷49-1
電話 048-777-2611 担当 星野

～子ども～

ケアサポートあげお

日時：要相談
活動場所：ケアサポートあげお
内容：一芸披露・歩行訓練を兼ねた外出活動のサポート
問合せ：上尾市原市1274-1
電話 048-720-7530 担当 室田

地域子育て支援拠点 トコトコ

日時：月～金 10時～15時
活動場所：地域子育て支援拠点 トコトコ
内容：おもちゃの清拭、子どもと遊ぶ等
問合せ：上尾市今泉272 児童館こどもの城
電話 048-788-3660

デイサービス あおいそら

日時：月～日曜日 10時～17時の間2時間
活動場所：デイサービス あおいそら
内容：・お話し相手・レクのお手伝い
・ガーデニング・絵手紙
問合せ：上尾市今泉1-27-6
電話 048-783-1942 担当 湯田

社会福祉法人彩光会 ころぼっくる保育園

日時：月～金 9時～16時30分
活動場所：ころぼっくる保育園
内容：子どもと一緒に遊ぶ、オムツ交換
食事のお手伝い、衣類の着脱のお手伝い
おもちゃ消毒、保育室の清掃
問合せ：上尾市小泉5-7-4
電話 048-771-2701 担当 加藤

上尾市つどいの広場あそぼうよ

日時：第1水曜日・第3火曜日・最終木曜日・
偶数月第3日曜日 9時30分～12時30分
活動場所：上尾市つどいの広場 あそぼうよ
内容：子育てサロン、シングルマザーサロン
相談等の間、赤ちゃんや小さな子どもを預かり一緒に遊ぶ
問合せ：上尾市二ツ宮1156-3
電話 048-778-5102 担当 鈴木

社会福祉法人積善会 葺きの里

日時：月～土曜日
10:30～15:30の中でご都合の良い時間
活動場所：葺きの里（特養またはデイサービス）
内容：レクリエーションの補助、ドライヤーかけお茶出し、コミュニケーション、リネン交換居室の掃除
問合せ：上尾市瓦葺2143-2
電話 048-720-2288 担当 デイ加藤

上尾ケアセンター そよ風

日時：要相談
活動場所：上尾ケアセンターそよ風
内容：演奏会（楽器、歌など）、手品、物作り
問合せ：上尾市上尾村1167-1
電話 048-774-8341 担当 村上 陽子